

神戸女学院 ヴォーリス直筆による岡田山キャンパス配置検討案 100%
Kobe College Layout (written by W. M. Vories)

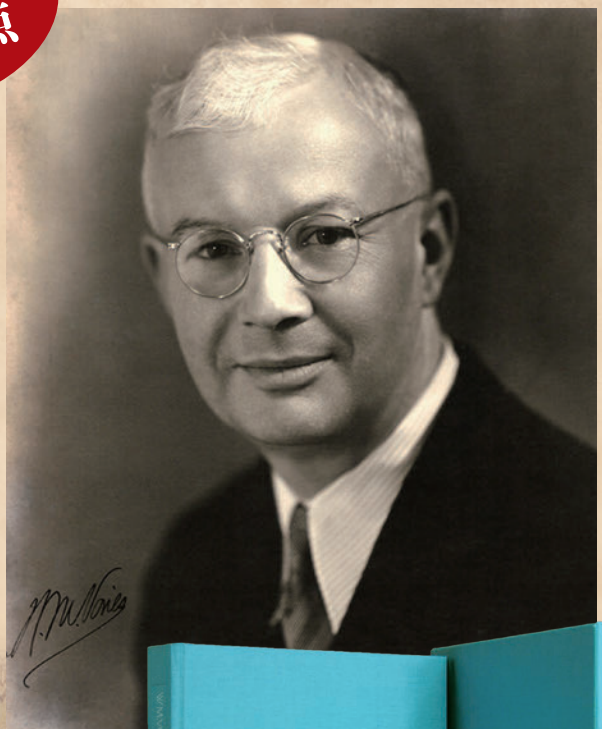
ヴォーリス建築図面集

W.M.VORIES & CO., ARCHITECTS
Selected Drawings

2017年8月刊行
創元社125周年
記念出版

図面収載
全363点

史上初となるW.M.ヴォーリスの図面集
数々の名建築の中から選んだ
ベスト集成にして永久保存版



ヴォーリス率いる建築事務所では、学校建築やキリスト教建築をはじめ、小規模な住宅建築から大型の商業建築に至るまで、約1,500件という膨大な数の建築物を手がけた。そのうち現在も保管庫に眠る約850件の貴重資料の中から、代表的建築物を中心に重要な図面を厳選して収載。斯界の第一人者による解説および写真資料を付した記念碑的書籍がついに刊行。

【本書の特色】

- ◆本邦初公開となる第一級史料を多数収載したヴォーリス初の図面集。
- ◆代表的建築56件、全363点の図面を収載。
- ◆現存する建物だけでなく、建て替え等のため消滅した歴史上の名建築も図面で再現。
- ◆竣工当時の建築写真も併載。詳細な解説、および掲載図面データ一覧、年表を付す。

ヴォーリス建築図面集

W.M.VORIES & CO., ARCHITECTS Selected Drawings

一粒社ヴォーリス建築事務所 / 編、山形政昭 / 監修・解説

定価: 本体40,000円+税

A3判・上製、函入り・布クロス装、352頁

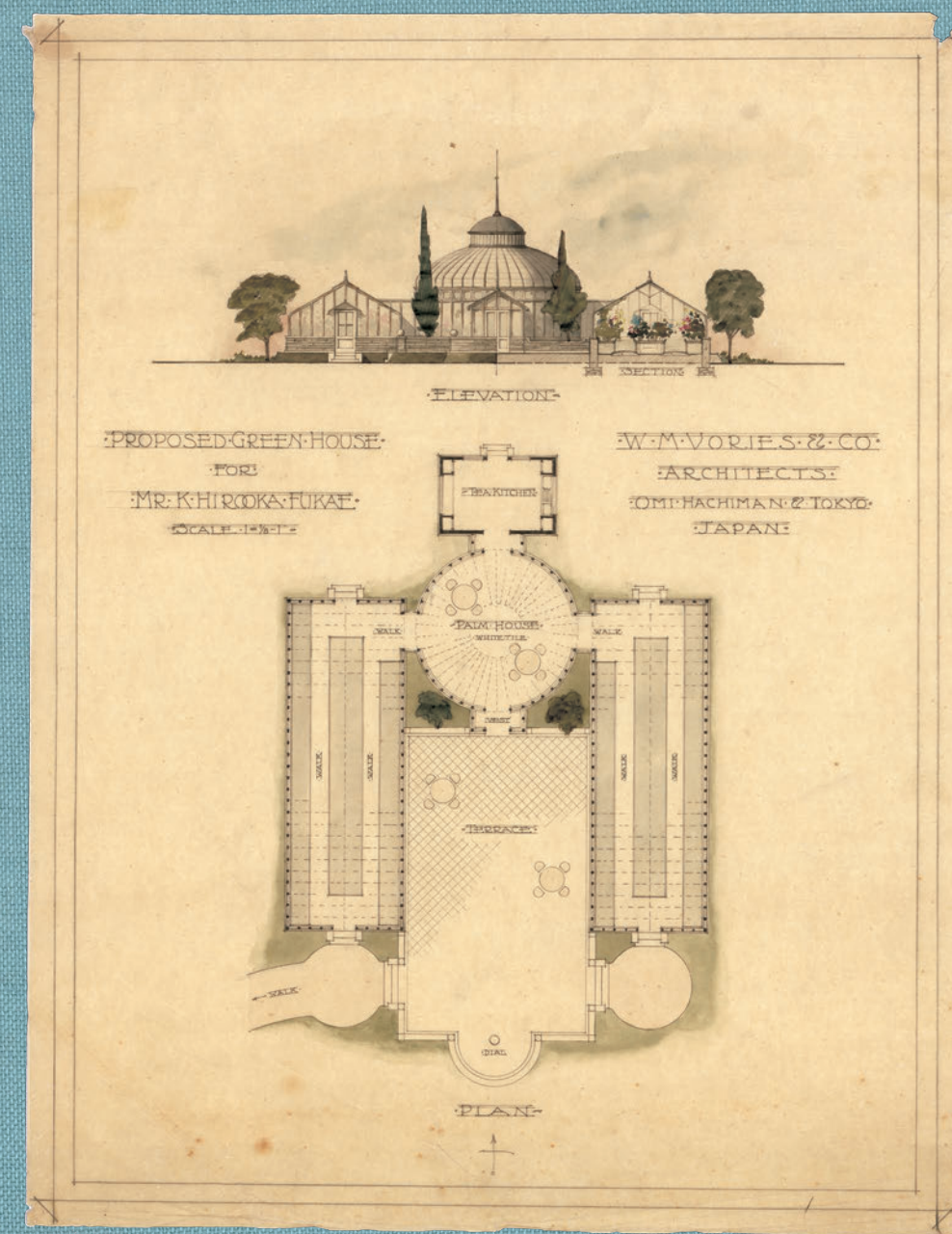
創元社 <http://www.sogensha.co.jp/> (本社) 〒541-0047 大阪市中央区淡路町4-3-6 Tel.06-6231-9010
(東京支店) 〒102-0825 東京都新宿区神楽坂4-3 煉瓦塔ビル Tel.03-3269-1051 Fax.06-6233-3111

創元社申込書 この注文書にて最寄りの書店へお申し込みください。書店ご不便の場合は直送もいたします(送料無料)。

| | | | |
|---|----------------------------------|--|-----------------------------------|
| ヴォーリス建築図面集 W.M.VORIES & CO., ARCHITECTS Selected Drawings | | 一粒社ヴォーリス建築事務所 [編] 創元社 山形政昭 [監修・解説] ISBN978-4-422-50127-7 C3052 | 定価: 本体 40,000 円+税 () 冊 申し込みます |
| 年 月 日 | | 取り扱い店名 | |
| 〒 _____ | 見積書 納品書 請求書 (必要な書類に○をつけてください) | | |
| お名前 _____ | TEL () _____ | フリガナ _____ | |

ヴォーリス建築図面集

W.M.VORIES
&
CO., ARCHITECTS
Selected Drawings



創元社

図面収載建築物一覧

I キリスト教建築

- 神戸基督教青年会館 (神戸 YMCA 会館)
- 大阪基督教女子青年会館 (大阪 YWCA 会館)
- 大阪基督教青年会館 (大阪 YMCA 会館)
- 近江八幡基督教青年会館 (近江八幡 YMCA 会館)
- [現・アンドリュース記念館]
- 洛陽基督教教会 [現・日本基督教団洛陽教会]
- 日本メソヂスト京都中央教会
- [現・日本基督教団京都御幸町教会]
- 大阪基督教教会 [現・日本基督教団大阪教会]
- 日本メソヂスト広島中央教会
- [現・日本基督教団広島流川教会]
- 神戸ユニオン教会 [現・フロインドリーブ]

III 住宅建築

- 近江ミッション住宅 (滋賀) [現・池田町洋館街]
- 近江ミッション住宅 吉田邸 (滋賀)
- 近江ミッション住宅 ウォーターハウス邸 (滋賀)
- [現・ウォーターハウス記念館]
- 近江ミッション住宅 ヴォーリス邸 (滋賀)
- 近江ミッション住宅 ダブルハウス (滋賀)
- 清友園寄宿舎 (旧ヴォーリス邸、滋賀)
- [現・ヴォーリス記念館]
- ピアソン邸 (北海道) [現・ピアソン記念館]
- 廣岡邸 (兵庫)
- 文化アパートメンツ (東京)
- 朝吹邸 (東京)
- 駒井邸 (京都) [現・駒井家住宅]
- 小寺邸 (兵庫)
- 朝吹山荘 (長野) [現・睡鳩荘]
- 下村邸 (京都) [現・大丸ヴィラ]
- 室谷邸 (兵庫)
- マッケンジー邸 (静岡)

II 学校建築

- 関西学院
- 明治学院
- 同志社
- 宮城女学校 [現・宮城学院]
- 西南学院
- 聖学院
- 九州学院
- 大阪高等医学専門学校 [現・大阪医科大学]
- 共立女学校 [現・横浜共立学園]
- 神戸女学院
- 頌栄保母伝習所・頌栄幼稚園 [現・頌栄保育学院]
- 東洋英和女学校 [現・東洋英和女学院]
- 遺愛女学校 [現・遺愛学院]
- プール高等女学校 [現・プール学院]
- 豊郷尋常高等小学校 [現・豊郷小学校旧校舍群]
- 広島女学院
- 彦根高等商業学校 [現・滋賀大学経済学部]
- 青山学院
- 大阪女学院
- 国際基督教大学 (ICU)

IV 商業建築その他

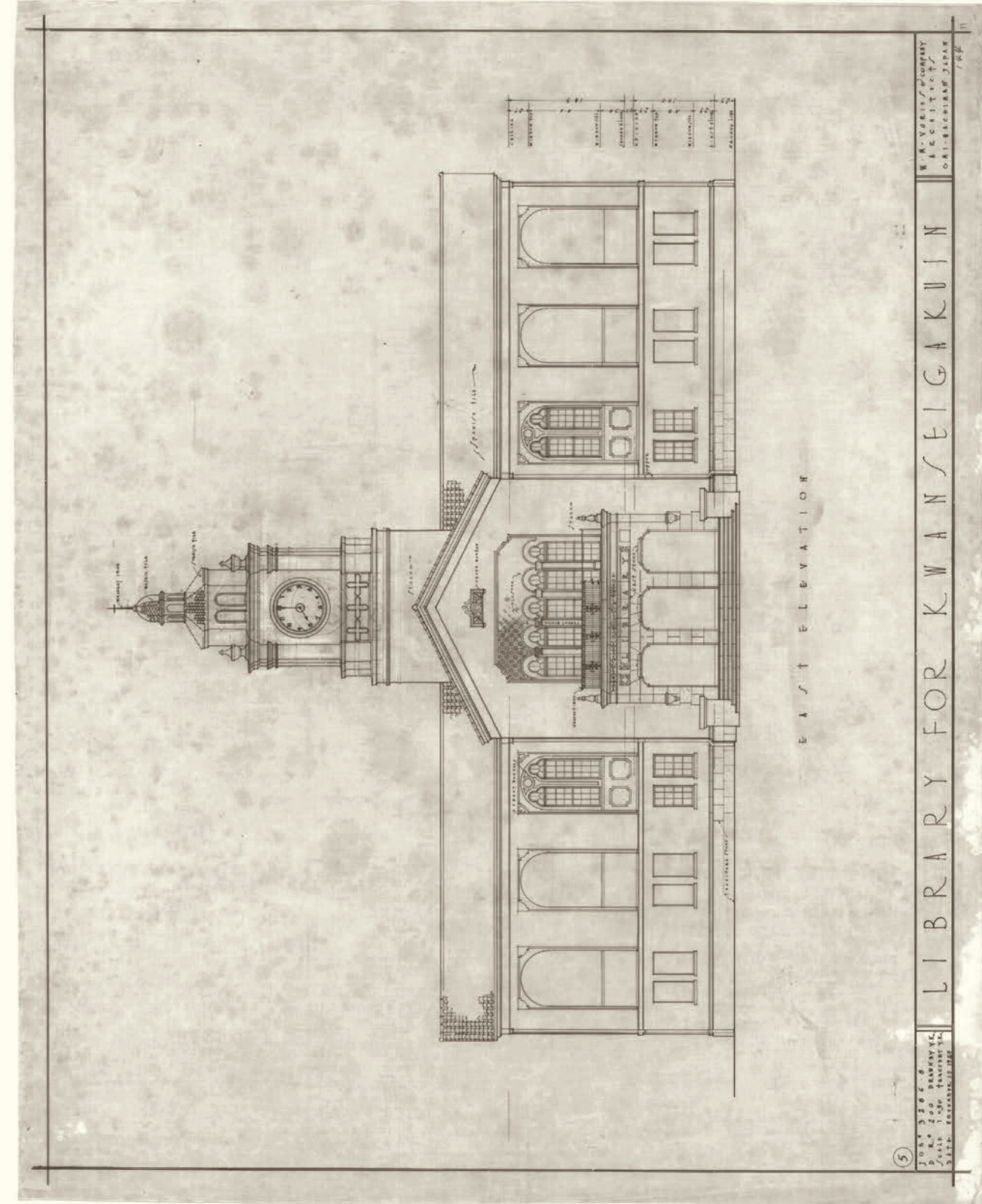
- ヴォーリス合名会社軽井沢事務所
- 近江療養院 (近江サナトリウム)
- [現・ヴォーリス記念病院]
- 大同生命ビルディング (大阪)
- 大同生命横浜支店
- 大同生命金沢支店
- 大阪大丸百貨店 [現・大丸心齋橋店]
- 京都大丸百貨店 [現・大丸京都店]
- レストラン矢尾政 [現・東華菜館]
- 主婦之友社 [現・主婦の友社]
- ナショナル・シティ銀行神戸支店
- [現・大丸神戸店 旧居留地 38 番館]
- 佐藤新興生活館 [現・山の上ホテル]

◆ 略歴 Profile

ウィリアム・メレル・ヴォーリス (William Merrell Vories)
1880年米国カンザス州レブンワース生まれ。1905年に英語科教師として来日。1941年に日本国籍を取得し、一柳米来留(ひとつやなぎめれる)と改名。のちのヴォーリス建築事務所を設立し、滋賀県の近江八幡を拠点に、日本各地で数多くの洋風建築を手がける。キリスト教建築や学校建築、住宅建築から商業建築に至るまで、数々の名作建築には今なお根強いファンが多い。著書に『吾家の設計』『吾家の設備』『失敗者の自叙伝』など。1964年没。

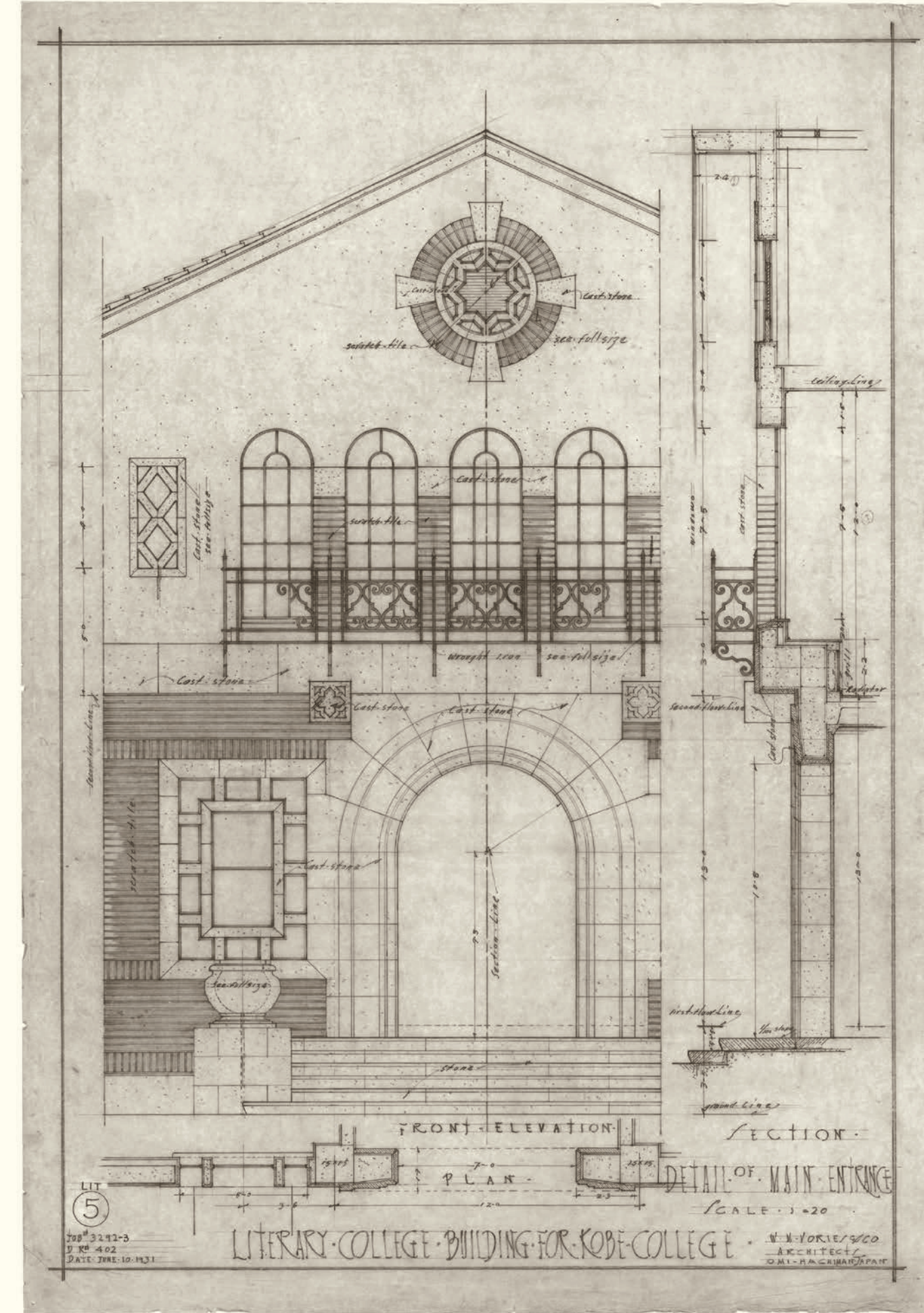
山形政昭 (やまがた・まさあき)
大阪芸術大学教授。工学博士。1949年大阪生まれ。京都工芸繊維大学建築学科卒業、同大学院修士課程修了(建築史、建築計画専攻)。「ウィリアム・メレル・ヴォーリスの建築をめぐる研究」で東京大学にて学位取得後、近代建築を中心に調査研究を続ける。著書に『ヴォーリスの建築』『ヴォーリス建築の100年』『いづれも創元社』『ヴォーリスの住宅』(住まいの図書館出版局)、『ヴォーリスの西洋館』(淡交社)など。

*本文図面見本(70%縮小)



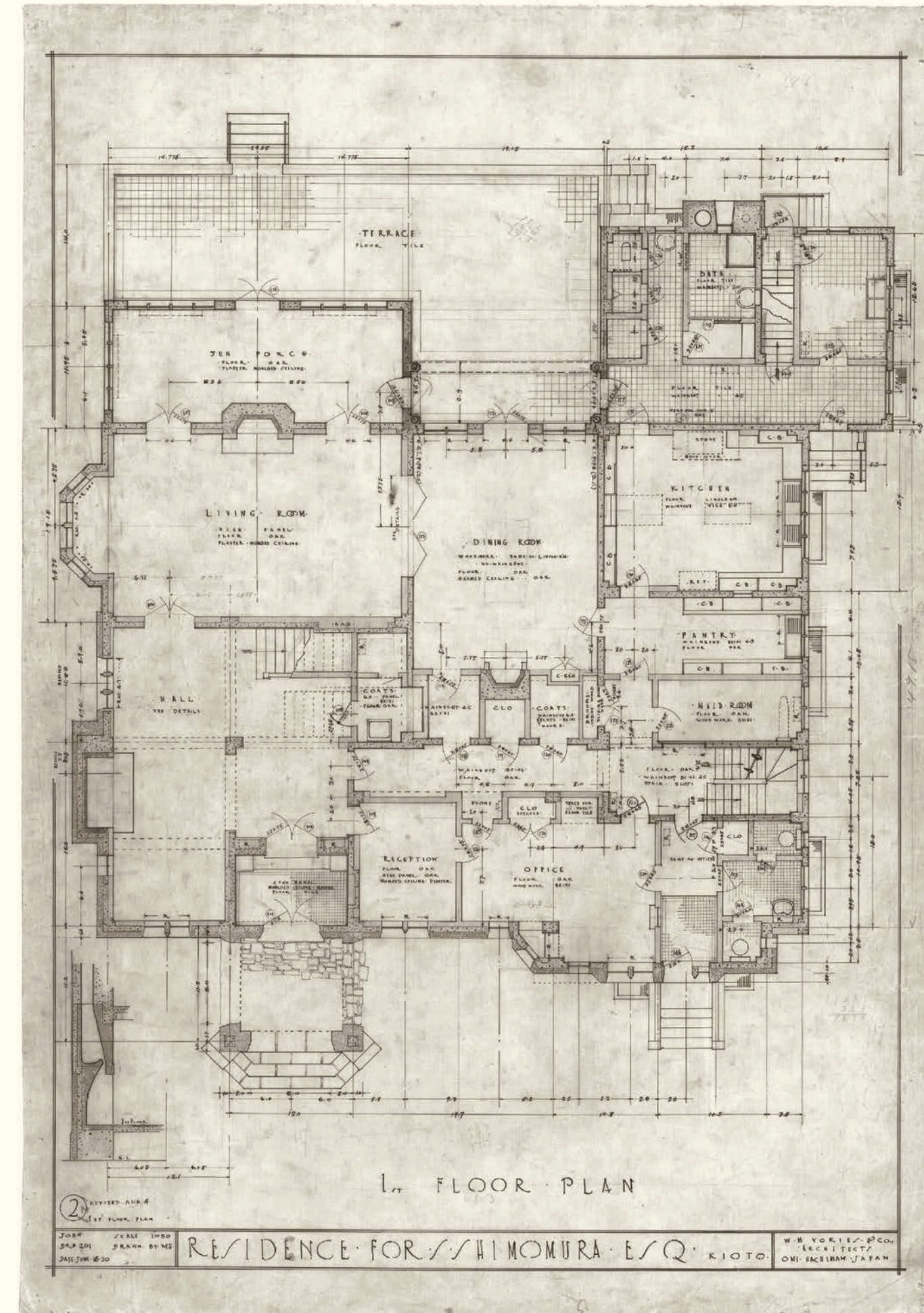
関西学院 図書館 [現・時計台] 立面図 1/50 33%
Kwansei Gakuin Library [Clock Tower] Elevation

*本文図面見本(70%縮小)



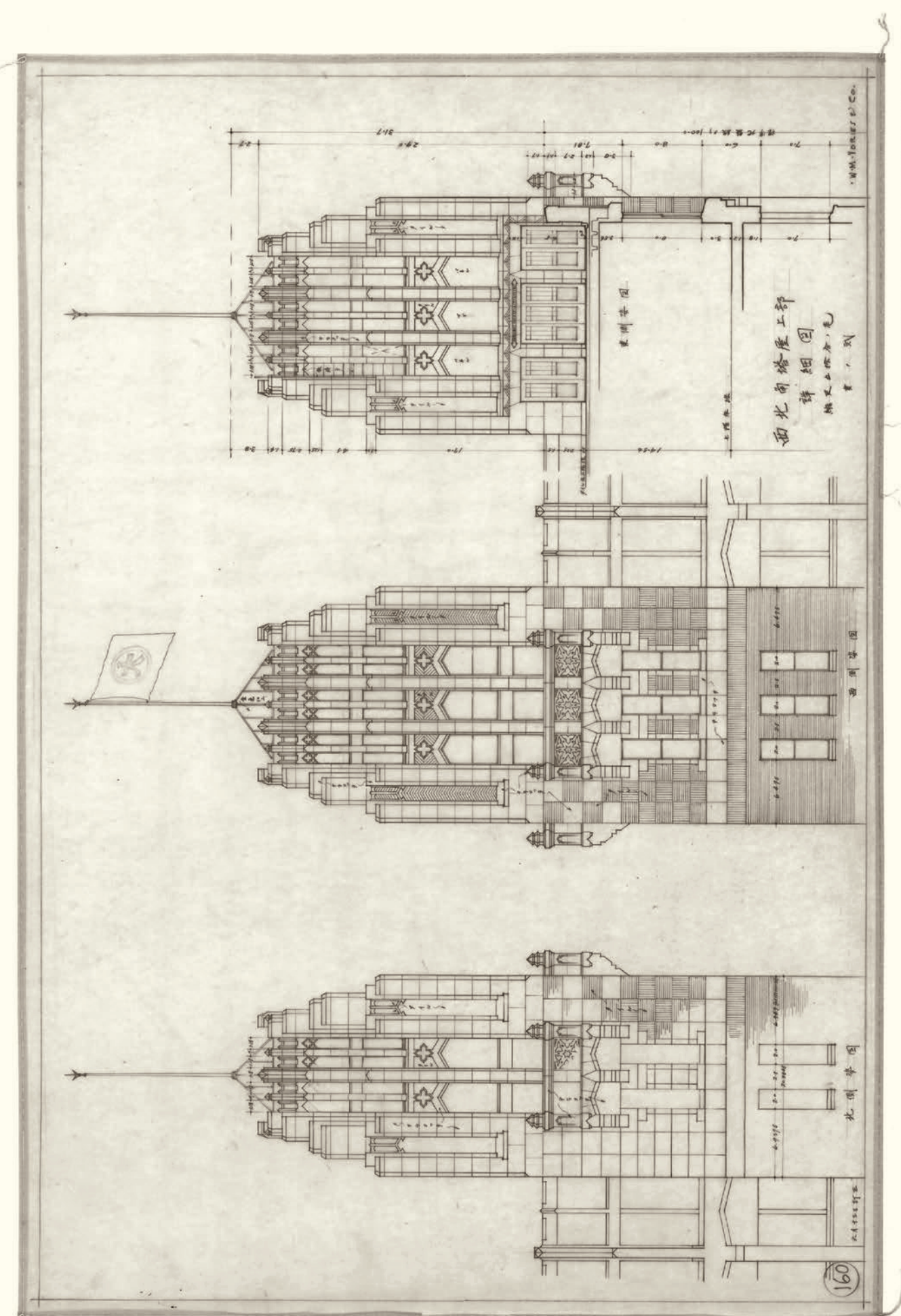
神戸女学院 文学館 玄関詳細図 1/20 47%
Kobe College Literary Bldg. Detail

*本文図面見本(70%縮小)



下村邸(京都) [現・大丸ヴィラ] 1階平面図 1/50 47%
Shimomura Residence (Kyoto) [Daimaru Villa] Plan

*本文図面見本(70%縮小)



大丸大丸百貨店 [現・大丸ビル] 塔屋上詳細図 1/50 45%
Daimaru Department Store Co. [Daimaru Building] Detail